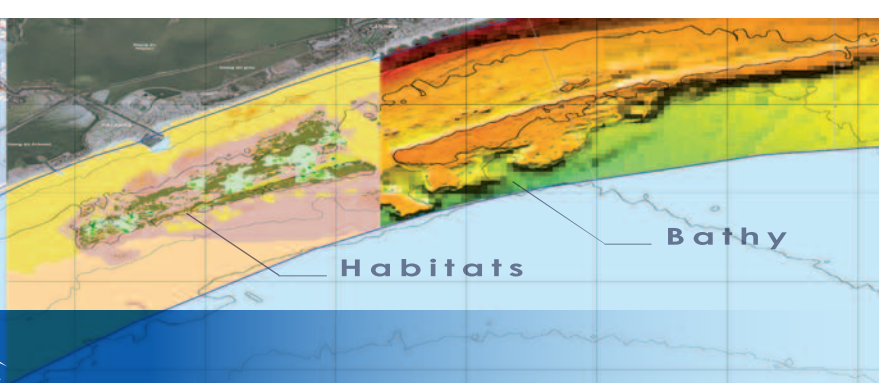


# Références



## 2012.

Suivi des rejets en mer de la station d'épuration des Eaux blanches 2012-2014. Thau Agglo 100 K€.

Cartographie et analyse écologique des zones profondes du parc international des bouches de Bonifaccio. Parc international des bouches de Bonifaccio.

Mise à jour du « guide des rejets urbains et des systèmes d'assainissement en Mer Méditerranée » en collaboration avec IFREMER. Contrat Agence de l'Eau. 20K€.



Suivi de l'émissaire de Cannes

Bathymétrie au sondeur multifaisceaux, cartographie et analyse écologique des îles de Tavolara, Italie. Agence de l'Eau / Conservatoire du Littoral (prog. Petites îles de Méditerranée). 140K€

Cartographie et analyse écologique des sites Natura2000 (lots côte sableuse du Languedoc, pointe de l'Espiguette, la Ciotat, corniche varoise, littoral des maures, golfe de Ierins, Antibes cap d'ail, cap Corse, cote ouest Corse). Agence des Aires Marines Protégées. Budget 800 K€

Publication scientifique : A preliminary study toward an index based on coralligenous assemblages for the ecological status assessment of Mediterranean French coastal waters. Revue Ecological Indicators 2012.

Cycle de conférences de Laurent Ballesta sur le coélacanthé (médaille d'argent du Musée Océanographique de Monaco).

Publication grand public : «La méditerranée cette inconnue» dans Paris Match. Avec cet article nous totalisons 114 pages publiées en 10 ans dans le plus populaire des magazines français.

Publication grand public : livre «Odyssée dans les eaux d'ici» de Laurent Ballesta. Andromede collection.

Dernière émission «Ushuaia Nature» de Nicolas Hulot. Laurent Ballesta aura participé à tous les tournages depuis 1999 comme conseiller scientifique sur ce programme TV.

## 2011.

Mise en place et animation du réseau de surveillance TEMPO (Telemetric Monitoring of Posidonia) des herbiers de posidonies comme bio-indicateur de la qualité des eaux côtières dans le cadre de la Directive Européenne Cadre Eau. Agence de l'eau RMC. 120K€/an.

Mise en place et animation du réseau de surveillance RECOR (Réseau Coralligène) du coralligène comme bio-indicateur de la qualité des eaux côtières dans le cadre de la Directive Européenne Cadre Eau. Elaboration du logiciel CPCe Coraligeneous assemblages avec l'université de Floride. Agence de l'eau RMC. 140K€/an.



Projet de récif artificiel de production conchylicole

Etude d'impact et conseil environnemental pour l'atterrage d'une conduite de gaz en Corse. Etudes off shore. GRTGAZ/EGIS Eau. 65 K€

Bathymétrie multifaisceaux, cartographie et analyse écologique des îles de Zembra et de la Galite, Tunisie. Agence de l'Eau/Conservatoire du Littoral/APAL. 250K€

Mise en place d'un réseau de surveillance du coralligène pour le suivi de la qualité des masses d'eau côtières. dans le cadre de la DCE. Agence de l'Eau. 200K€

Assistance technique et scientifique dans le cadre d'un projet privé de développement d'un récif artificiel de production conchylicole. Budget 20K€.

Microcartographie par télémétrie acoustique de 10 herbiers de posidonie pour le suivi de la qualité des masses d'eau côtières de la Corse. dans le cadre de la DCE. Agence de l'Eau. Budget 65 K€

Etude de faisabilité pour la création d'un outil d'assistance informatique pour un mouillage respectueux de l'environnement marin. 25K€ (développement interne).



Etude du benthos

Publication grand public : «Ancient Swimmers», National Geographic International. Article de Laurent Ballesta en plongée sous marine avec le Coelacanthe.

Cartographie 3D et analyse écologique de la réserve marine de Scandola. Parc naturel Régional de Corse. 110K€

#### 2010.

Publication scientifique : Fast and easy method for seagrass monitoring: Application of acoustic telemetry to precision mapping of Posidonia oceanica beds). Marine Poll Bulletin, Nov 2010.

Volet Environnemental du Schéma départemental de la mer et du littoral du Var. Andromède Océanologie/EGIS EAU/ Conseil Général du Var 220K€

Publication grand public : Livre «Secrets de Méditerranée» de Laurent Ballesta.

Etat de référence et modalités de suivi de la qualité du milieu marin pour les stations d'épuration du Reyran et d'Agay, en liaison avec leurs modernisations. Contrat Andromède Océanologie/Communauté d'Agglomération de Fréjus-Saint-Raphaël. 150K€.

Bathymétrie multifaisceaux des côtes de Jordanie. Aseza 50K€.

Surveillance de l'herbier de posidonie – année 2010 et analyse de l'évolution de l'herbier de posidonie entre 2000 et 2010.

#### 2009.

Etudes de l'environnement marin de la rade de Toulon et du site Natura 2000 « Cap Sicié ». Evolution 2001-2009. 95K€

Développement d'une nouvelle technique de cartographie biocénotique sous-marine. gence de l'Eau. 15K€

Exposition des photographies de Laurent Ballesta sur la terrasse des prisons et le parking des pecheurs à Monaco. Vernissage en présence de SAS Prince Albert 2 de Monaco.

#### 2008.

Levé bathymétrique à Sidi Abed, Maroc. Contrat ANDROMEDE Océanologie/ SOGREAH Gulf. 12K€

Microcartographie par télémétrie acoustique de 9 herbiers de posidonie pour le suivi de la qualité des masses d'eau côtières méditerranéennes françaises dans le cadre de la DCE. Agence de l'Eau, Conseil Régional PACA, conseil Régional LR. 50K€.

Mission de conseil pour Coyne & Bellier dans le cadre d'un projet d'aménagement du littoral de Monaco. 25K€

Bathymétrie multifaisceaux et cartographie biocénotique de la rade de Marseille et des Calanques. Ville de Marseille 55K€

Etude des possibilités et recherche d'une méthode innovante de transplantation de Pinna nobilis. Groupe EIFFAGE.



Exposition de L. Ballesta au Sénat

Contrat de baie de Cannes / Etude du patrimoine marin et préconisations de gestion. Syndicat mixte de Lerins.

Surveillance de l'herbier de posidonie – année 2008 et analyse de l'évolution de l'herbier de posidonie entre 2000 et 2008.

#### 2007.

Cartographie 3D des habitats marins de la rade de marseille de 0 à -60m, 360 km<sup>2</sup> - échelle 1/2000ème. 2006-2007 Ville de Marseille.

Cartographie, description et vulnérabilité du patrimoine naturel marin de Monaco (entre Port Hercule et Larvotto) dans le cadre du projet d'extention en mer. Consortium privé.

Cartographie et analyse du site Natura 2000 « Posidonie de la côte Palavasienne » (surface 100 km<sup>2</sup> - échelle 1/2000ème). DIREN LR.



Etude des récifs artificiels de Golfe Juan et de Beaulieu, Conseil Général des Alpes Maritimes.



*Cartographie par sonar latéral*

Contrat de baie Antibes CAP d'Ail / Etude du patrimoine marin et préconisations de gestion. CANCA.

Bathymétrie, survey environnemental côtier (marin et terrestre) du site Ibn Hani en Syrie dans le cadre d'une étude d'impact sur l'environnement pour le développement d'un complexe touristique. Sogreah Gulf 60 K€.

Campagne de plongée profonde et d'illustration du patrimoine marin de la baie des Anges de -60 à 200m de profondeur. Exposition gratuite sur la promenade des Anglais.

#### **2006.**

Etude de la prolifération de l'algue filamenteuse NEMATOCHRYSOPSIS MARINA sur la côte des Albères (France). Conseil Général des Pyrénées Orientales.

Cartographie des herbiers de la baie de Tancade et de Peyrefitte par télémétrie acoustique. Conseil Général des Pyrénées Orientales.

Diagnostic Environnemental & socio-économique. Ville de Saint-Raphaël.

Coécriture du film documentaire «Le septième ciel des requins gris». 10 prix internationaux.

#### **2005.**

Publication scientifique : Underwater acoustic positioning systems as tool for Posidonia oceanica beds survey. Compte Rendus Biologies de l'Académie des Sciences.

Etude de l'importance du requin gris (Carcharhinus amblyrhynchos) comme support de tourisme durable en Polynésie française. Ministère polynésien des ressources marines.

Patterns de déplacements du requin gris dans la passe de Rangiroa par tracking acoustique. Ministère des ressources marines de Polynésie française.

Impact des récifs artificiels de Gruissan sur l'environnement marin et la pêche. (ville de Gruissan).

Publication grand public : Livre Planete (Ed. Michel LAfon) et Planet Ocean (Ed. National Geographic). 60 000 ex vendus.

Evenement grand public : exposition des photographies de Laurent Ballesta sur les grilles des jardins du Luxembourg.

#### **2004.**

Etude du Corail rouge (Corallium rubrum) dans la réserve marine de Banyuls sur mer. Répartition, abondance, morphométrie, exploitation. Conseil Général des Pyrénées Orientales.



*Microcartographie des herbiers par télémétrie acoustique*

#### **2003.**

Impact des récifs artificiels reefs dans le golfe d'Aigues-Mortes (SIVOM Aigues Mortes/Creocean).

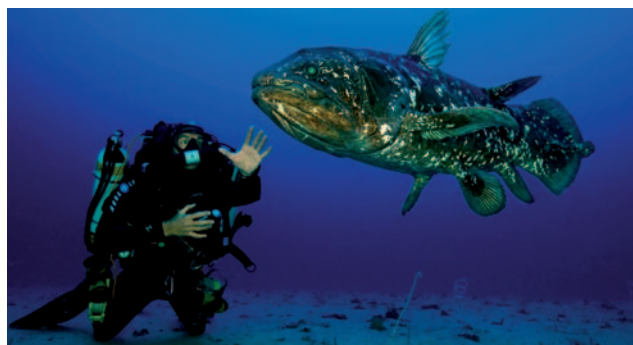
Environmental baseline study pour le projet "Liquid to Gaz" in Qatar. SHELL. Recherche d'espèces ou d'habitats sensibles sur le site d'exploitation et le trajet du pipeline jusqu'à la côte.

#### **2002.**

Programme de valorisation du patrimoine naturel du Aqaba Marine Peace Park (Jordanie). Aqaba Special Zone Authority/World Bank/GEF.

Recherche d'un site d'atterrage pour un pipeline entre la Jordanie et l'Egypte. CREOCEAN / URS - WCI report.

Publication scientifique : Coral communities recovery at Mayotte I. (SW Indian Oc.) following the 1998 bleaching event and/or recent Acnathaster plagues. 9th intern. Coral Reef Symp Bali 2000, Indonesia.



*Expédition scientifique et film documentaire sur le coelacanthe*